

COMUNE DI TORREMAGGIORE
PROVINCIA DI FOGGIA

REALIZZAZIONE DI UN PARCO EOLICO IN LOCALITÀ
"CASTELLANA, IL SEQUESTRO, COLAVECCHIA, FIGURELLE,
MONDELLA, SPAVIENTO, LA LISCIA"

Direttiva 2001/77/CE - Decreto Leg.vo n° 387 art. 12 del 29-12-2003

Committente: TORREMAGGIORE ENERGIA S.R.L.

PROGETTO DEFINITIVO

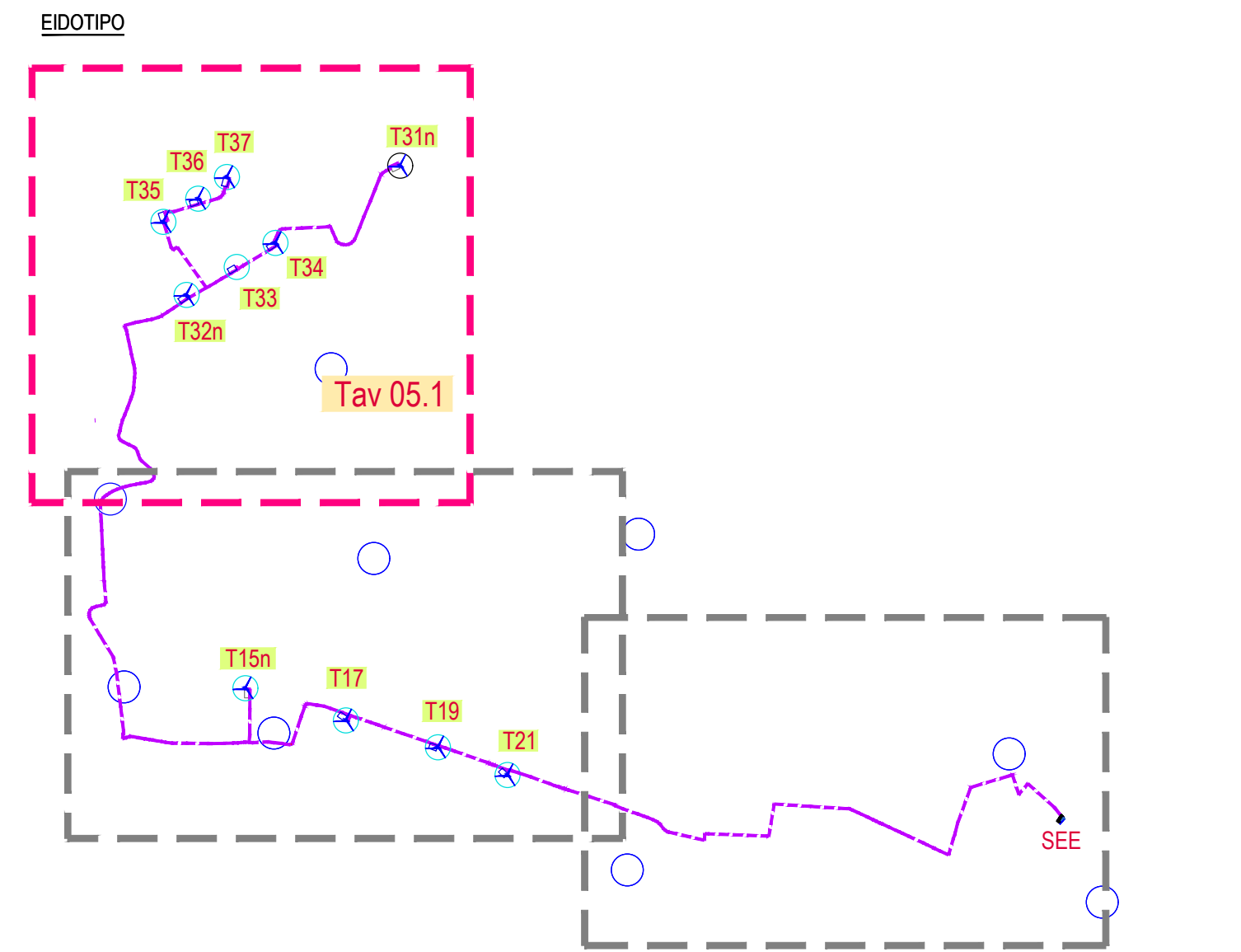
Il Committente

Il Progettista

ELABORATO	SCALA	PIANO PARTICELLARE DI ESPROPRIO (layout su base catastale)
Tav PPE 05.1	1:5000	

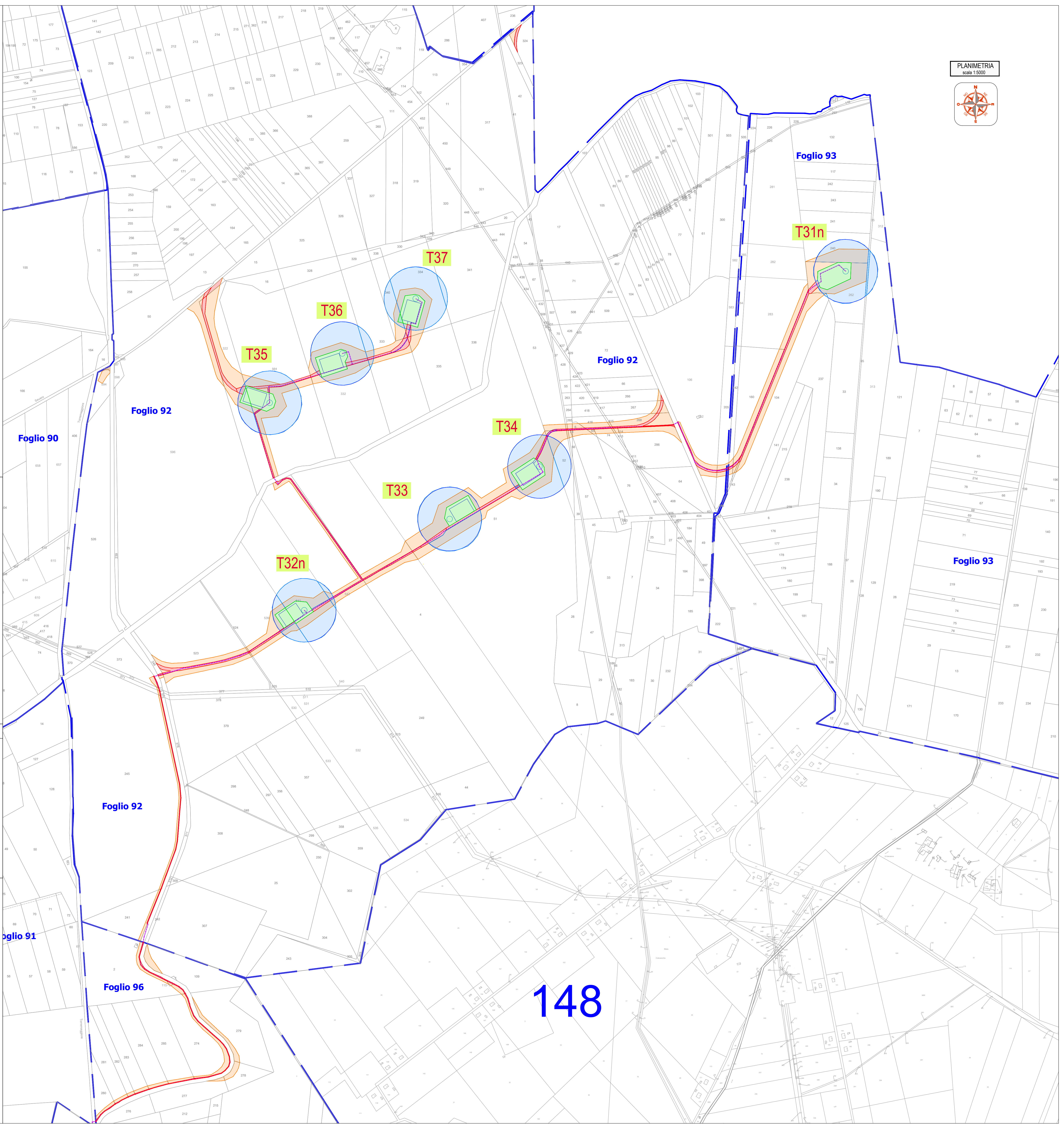
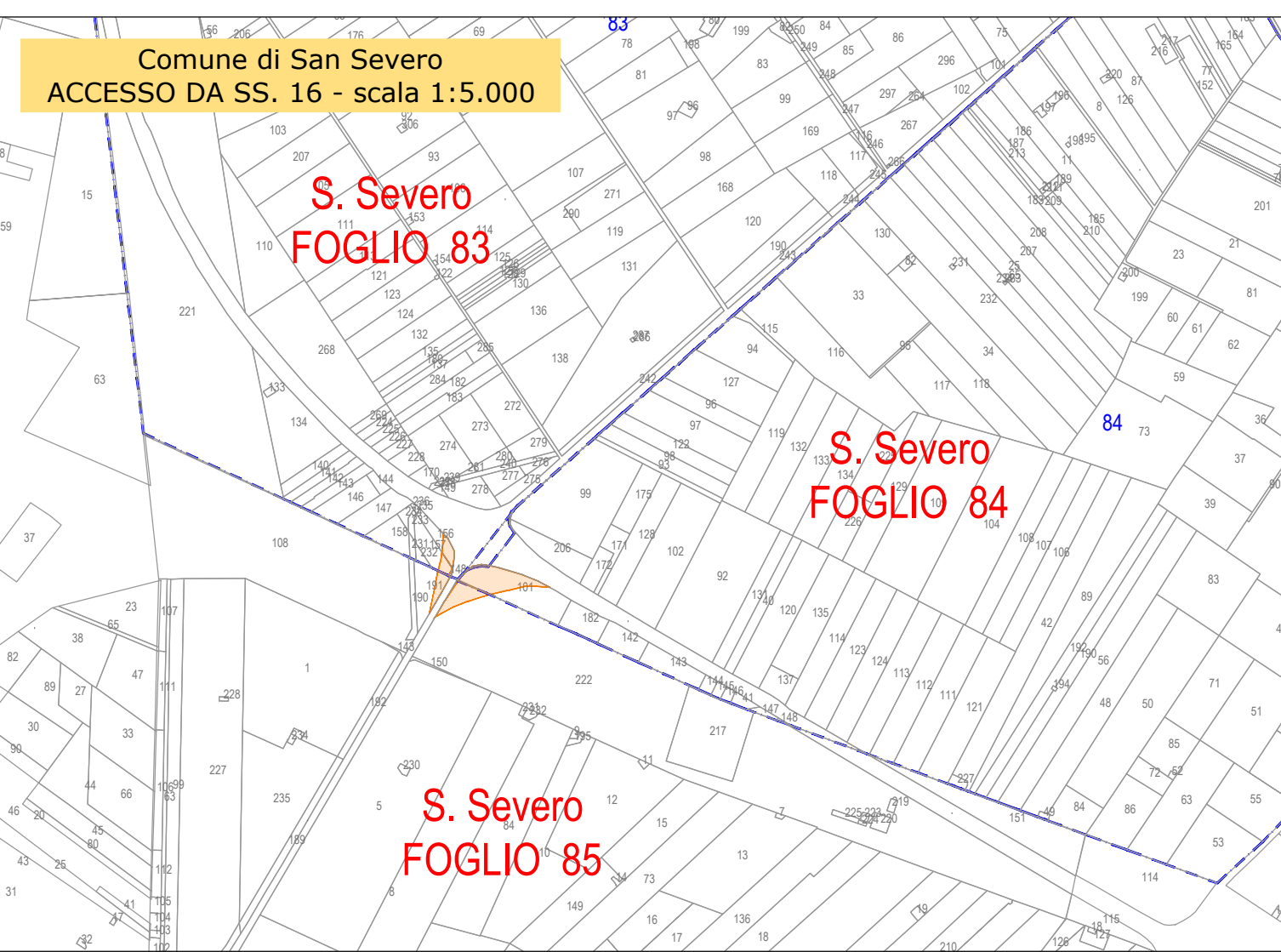
REVISIONE	DATA	ELABORATO	VERIFICATO	APPROVATO	NATURA DELLE MODIFICHE
00	DIC 2023	LC	LC	LC	prima emissione
01	GEN 2025	LC	LC	LC	riduzione layout
02	GEN 2025	LC	LC	LC	rimodulazione layout post CdS del 27-01-2025

STUDIO DI INGEGNERIA
Dott. Ing. Luca CAROSIELLI
Via Napoli n. 6/B - 71122 FOGGIA - tel. +39 0881744892 - fax +39 0881719840 - mail: luca@carosielli.eu - PEC: luca.carosielli@ingpec.eu



Legenda

	T33		Servitù per strade e cavidotto
	Aerogeneratore		Esproprio del diritto di proprietà
	Piste e piazzole		Occupazione temporanea
	Cavidotto		Servitù aerea
	Limiti fogli catastali		
	S.S.E.		



PLANIMETRIA
scala 1:5000

